

## **Opvolging Effecten Flexibel Storten**

Kwartaalrapportage Hoogeplaten West  
Vierde kwartaal 2011

Datum	16 februari 2012
Status	Definitief

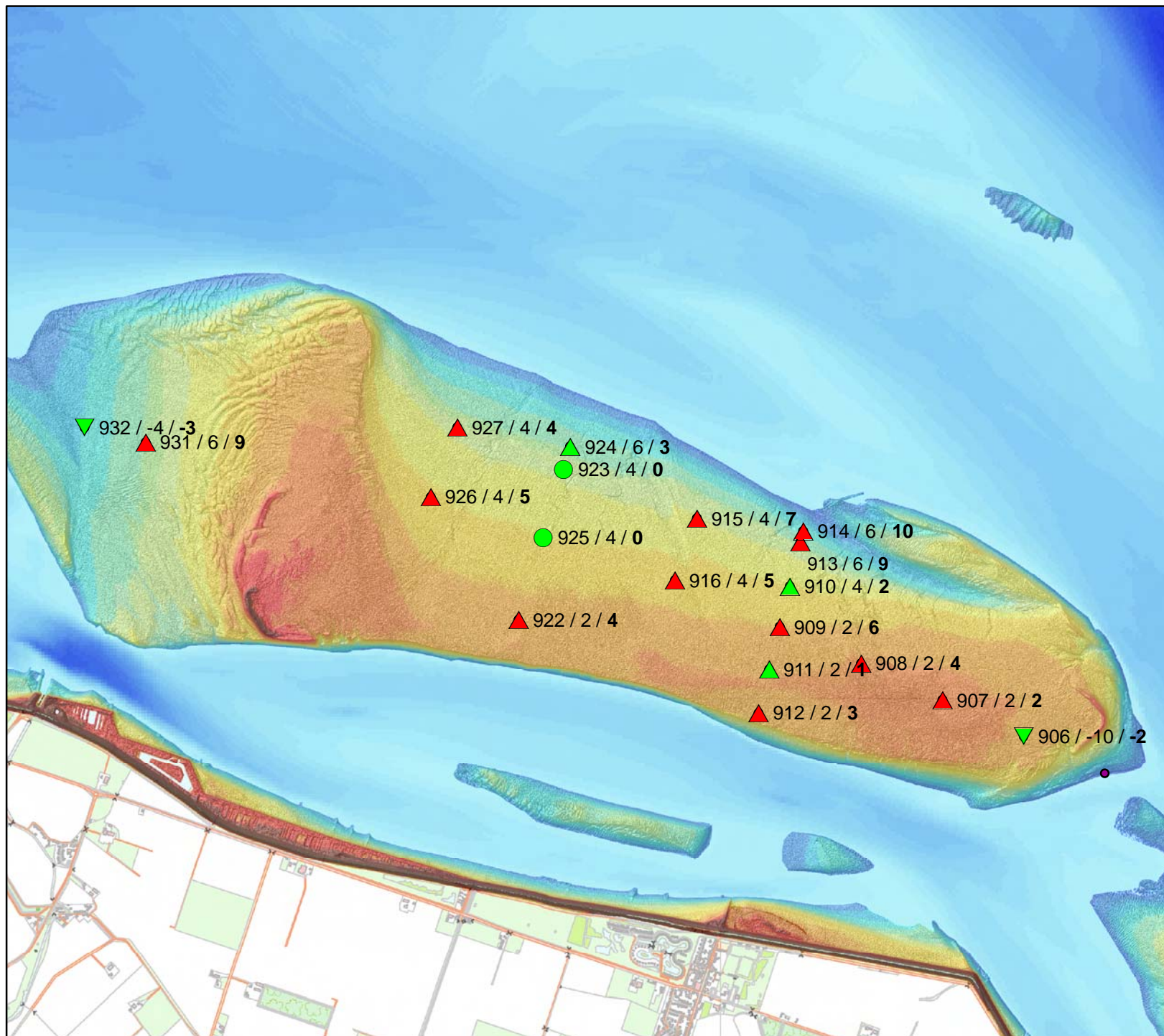
## Opvolging Effecten Flexibel Storten

Kwartaalrapportage Hoogeplaten West  
Vierde kwartaal 2011

.....

### Colofon

- Uitgegeven door* : Rijkswaterstaat Dienst Zeeland  
Postbus 5014  
4330 KA Middelburg
- In opdracht van* : Werkgroep Onderzoek & Monitoring  
Projectgroep Flexibel Storten
- Samengesteld door* : ing. R. Jentink
- Informatie* : ir. M.C. Schrijver  
Rijkswaterstaat Zeeland, Middelburg  
+31 (0)118 622 695
- Aanbevolen citatie* : Opvolging Effecten Flexibel Storten, Kwartaalrapportage Hoogeplaten West., Rapportnummer: 7210A/KR-HPW-2011-4. Rijkswaterstaat Dienst Zeeland, Meetadviesdienst, Middelburg 16 februari 2012.
- Disclaimer* : Aan de totstandkoming van deze uitgave is de uiterste zorg besteed. Voor informatie die nochtans onvolledig of onjuist is opgenomen en/of het gebruik daarvan, aanvaarden auteur en uitgever geen enkele aansprakelijkheid.
- © 2012 Rijkswaterstaat Dienst Zeeland* : Gehele of gedeeltelijke overneming of reproductie van de inhoud van deze uitgave op welke wijze dan ook, zonder voorafgaande schriftelijke toestemming van de auteursrechthebbende is verboden, behoudens de beperkingen bij de wet gesteld. Het verbod betreft ook gehele of gedeeltelijke bewerking.
- .....



Hoogeplaten:  
Sedimentatie/Erosie

## Legenda

Punten buiten de norm

▼ Erosie

▲ Sedimentatie

Punten binnen de norm

▼ Erosie

▲ Sedimentatie

● Geen verandering

Auteur: R. Jentink

Datum: 27-1-2012

Kaartnummer:

Schaal: 1:35.000

Bron:

0 135 270 540 810 1.080 meter



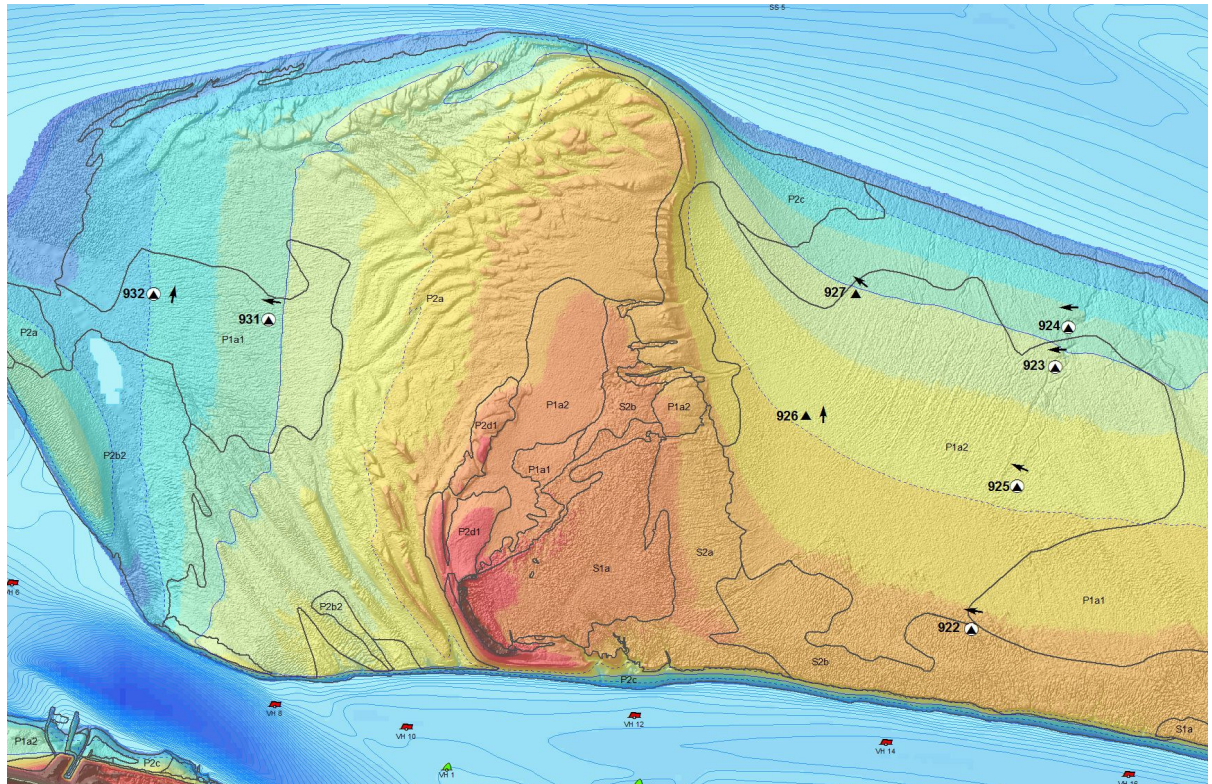
Ministerie van Infrastructuur en Milieu  
Rijkswaterstaat  
Meetadviesdienst Zeeland



Locatie: Hoge Platen  
Puntnummer: 931  
Code: HOOGPTN31

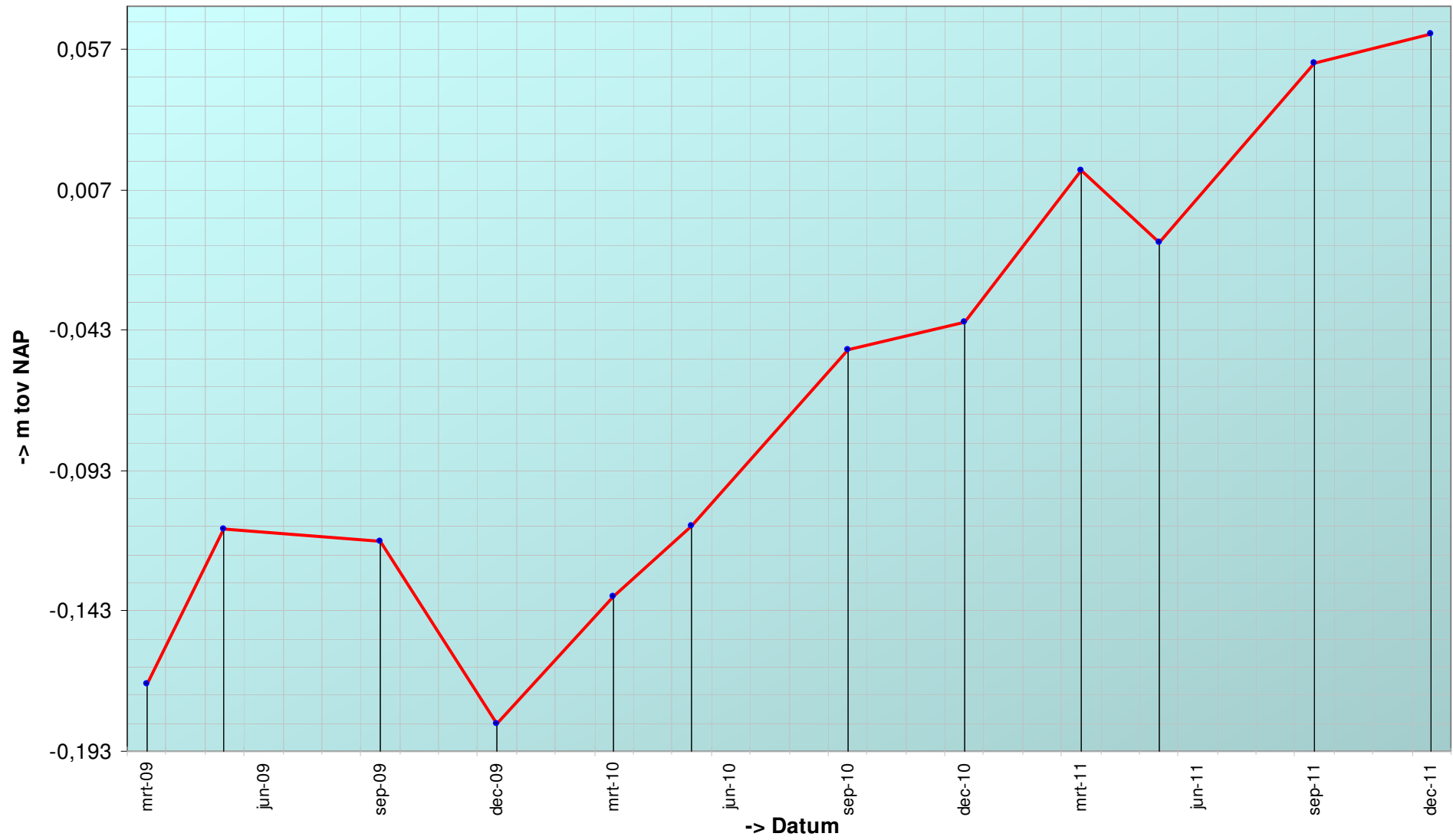
Bemonstering: SE-BESCHR-DIAT

XY (RD) 31301,47, 380574,55

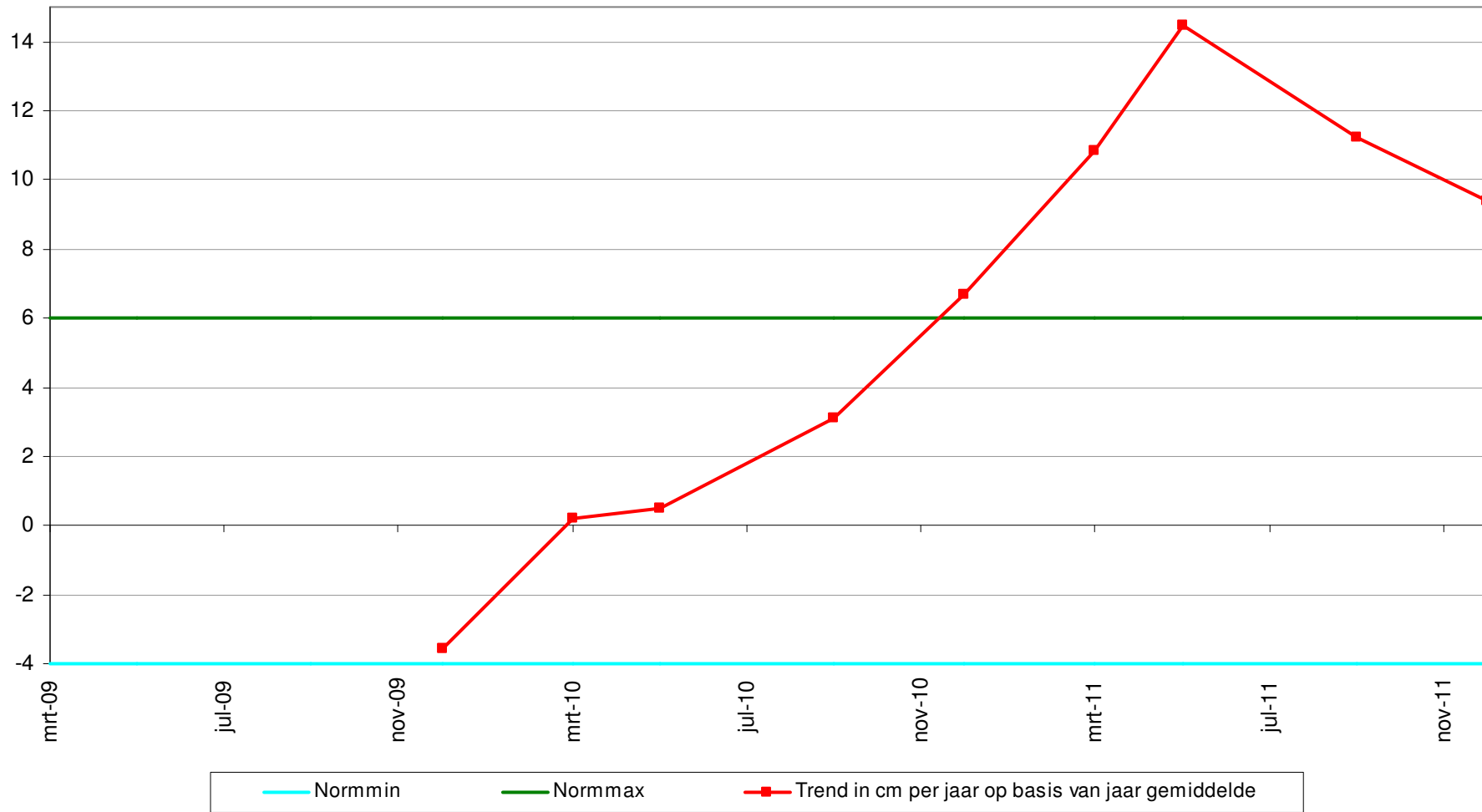




Hoogteontwikkeling 'Hoge Platen, 931'



Trend sedimentatie erosie 'Hoge Platen, 931'



Geselecteerde periode uit MONEOS database: 1-1-2009 t/m 1-2-2012

---

Datum: 28-12-2011

---



Geomorfologische eenheid: P1a1

Lutum: 0-2

Wadpieren	Weinig
Corophium	Geen
Kokkels	Geen
Bodemleven	Sporadisch

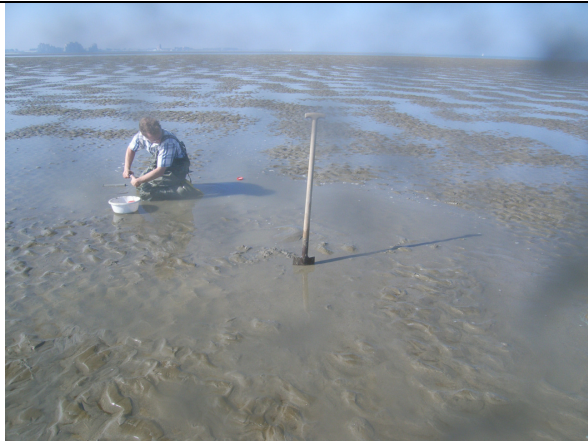
Hoek: 280°

---

---

Datum: 29-9-2011

---



Geomorfologische eenheid: P1a1

Lutum: 0-2

Wadpieren	Weinig
Corophium	Geen
Kokkels	Weinig
Bodemleven	Gemiddeld

Opmerking:  
nonnetjes

Hoek: 280°

---

---

Datum: 19-5-2011

---



Geomorfologische eenheid: P1b

Lutum: 0-2

Wadpieren	Weinig
Corophium	Geen
Kokkels	Gemiddeld
Bodemleven	Gemiddeld

Hoek: 280°

---



---

Datum: 24-3-2011

---



Geomorfologische eenheid: P1a1

Lutum: 0-2

Wadpieren      Weinig

Corophium    Geen

Kokkels        Gemiddeld

Bodemleven    Rijk

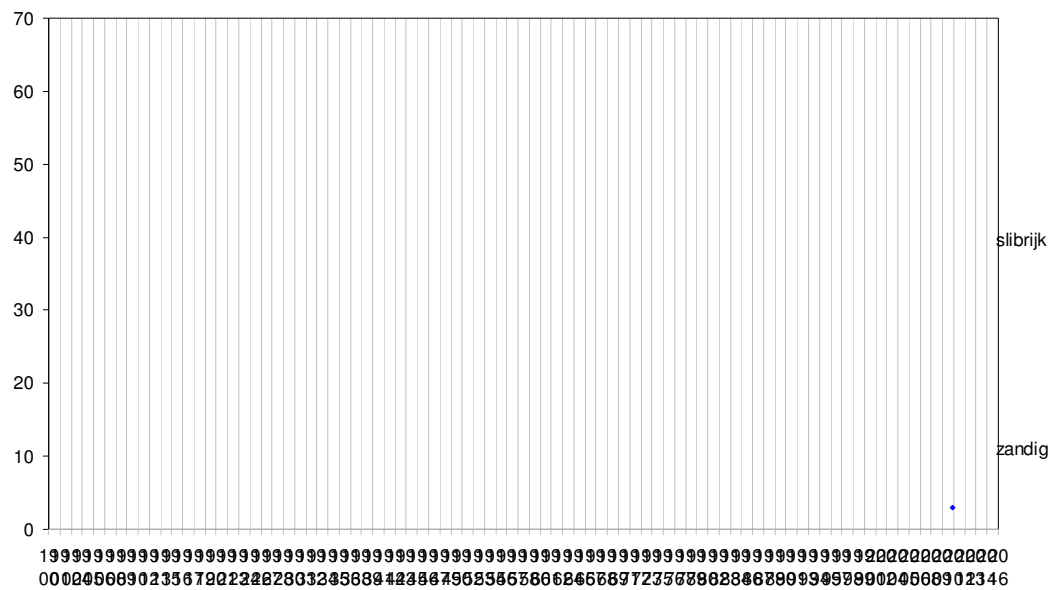
Opmerking:  
veel nonnetjes

Hoek: 280°

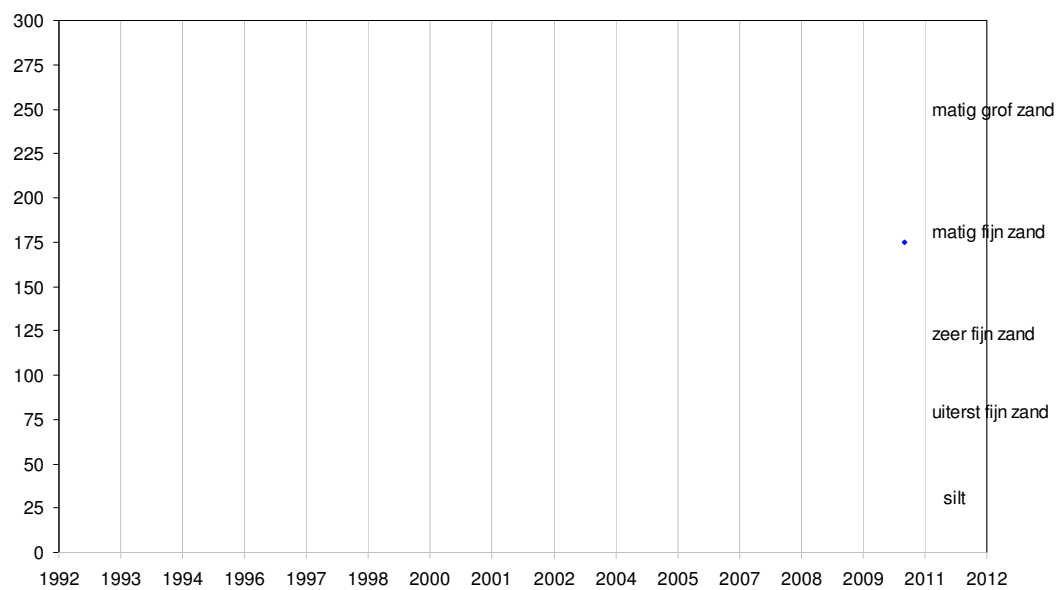
---

## Grafieken sedimentatie 2cm

'Hoge Platen, 931', %fractie <63μ bodemonster 2cm

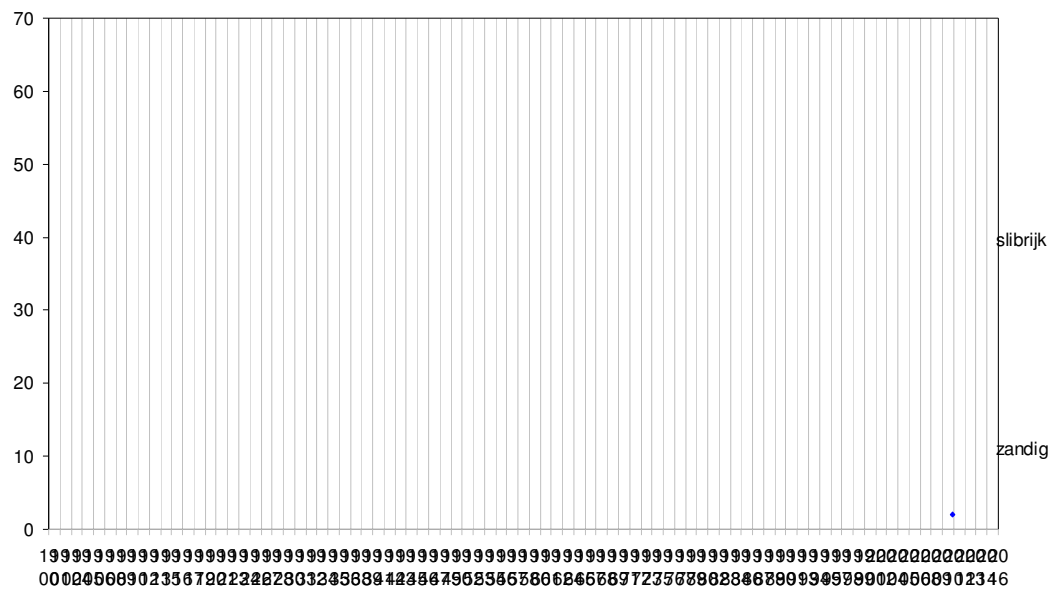


**'Hoge Platen, 931', D50 bodemonmonster 2cm**

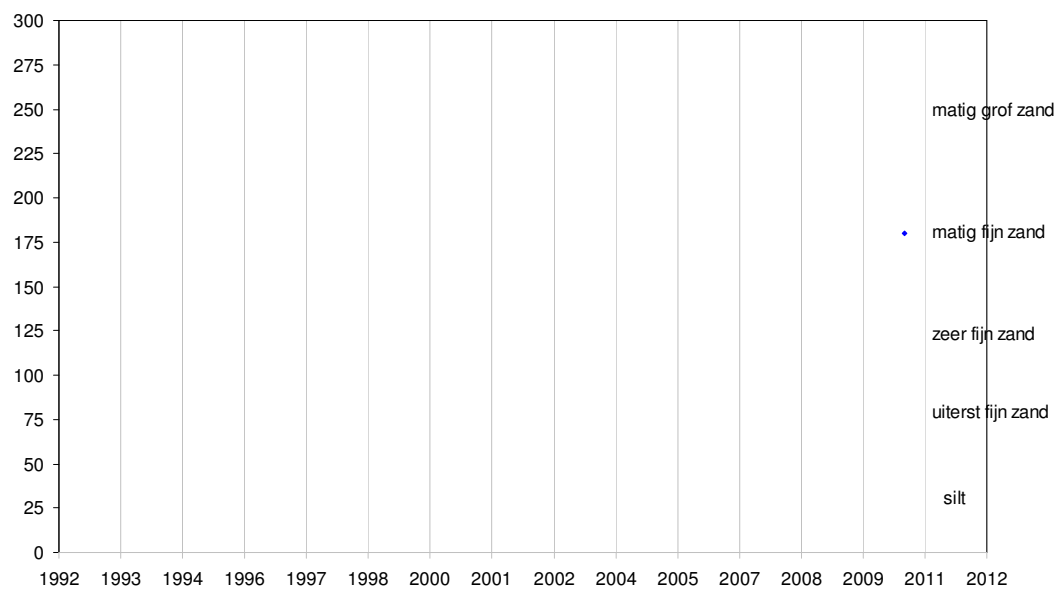


## Grafieken sedimentatie 10cm

**'Hoge Platen, 931', %fractie <63μ bodemonmonster 10cm**

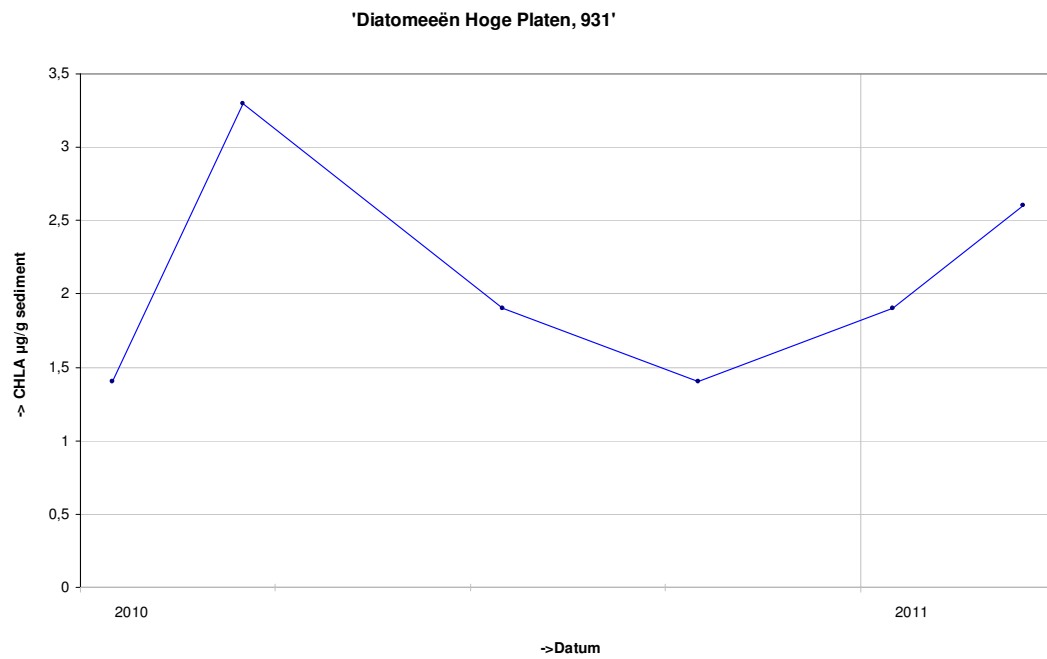


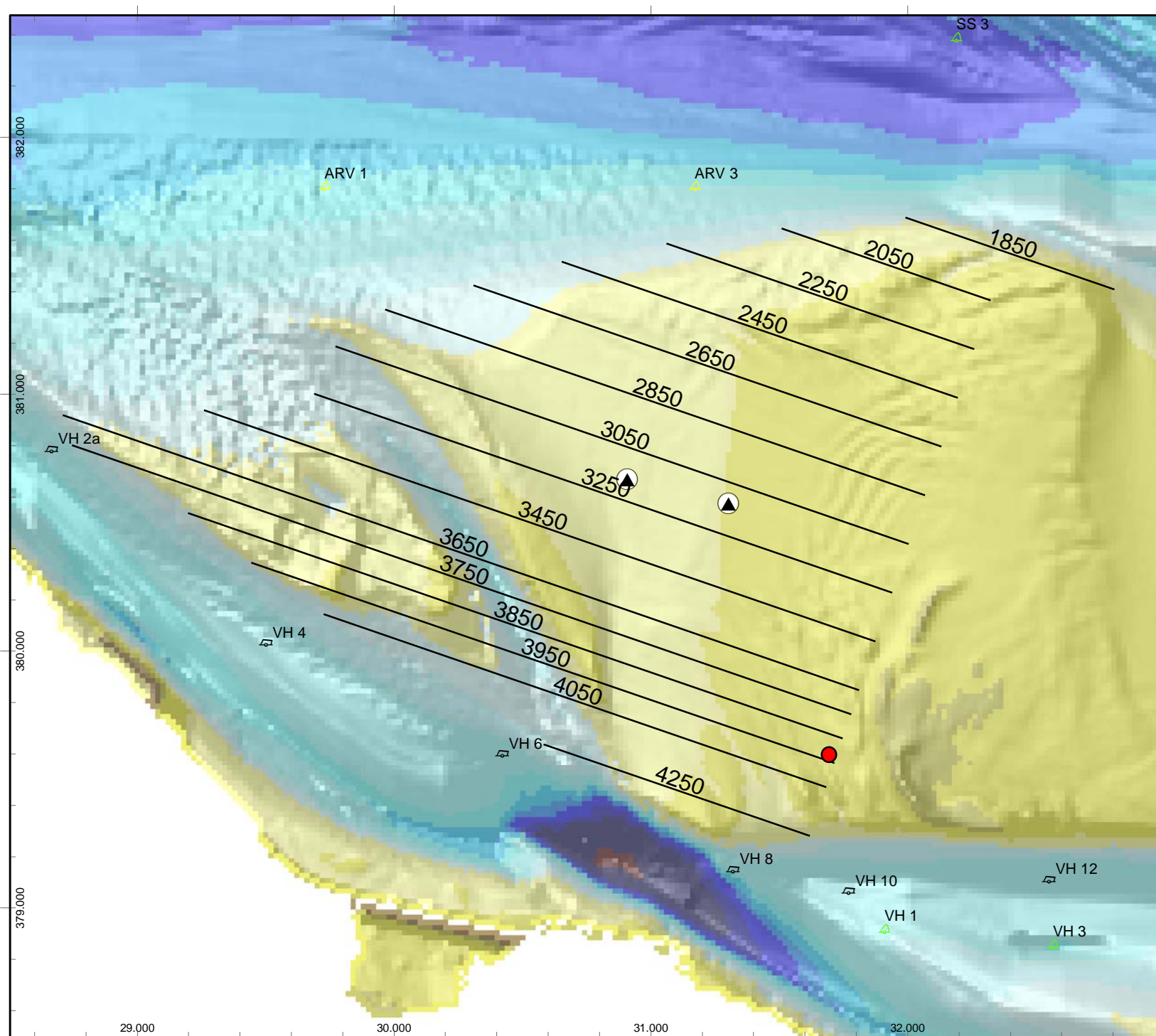
**'Hoge Platen, 931', D50 bodemonster 10cm**





## Grafieken Diatomeeën





## Plaatrandlodingen Hoogeplaten West

### Legenda

— Profielen

● Locatie foto

### Meetlocaties

### Sedimentatie erosie

○ BESCHR-DIAT

▲ SE-BESCHR

⬆ SE-BESCHR-DIAT

Auteur: R. Jentink

Datum: 27-1-2012

Kaartnummer:

Schaal: 1:20.949

Bron:

0 70 140 280 420 560 meter

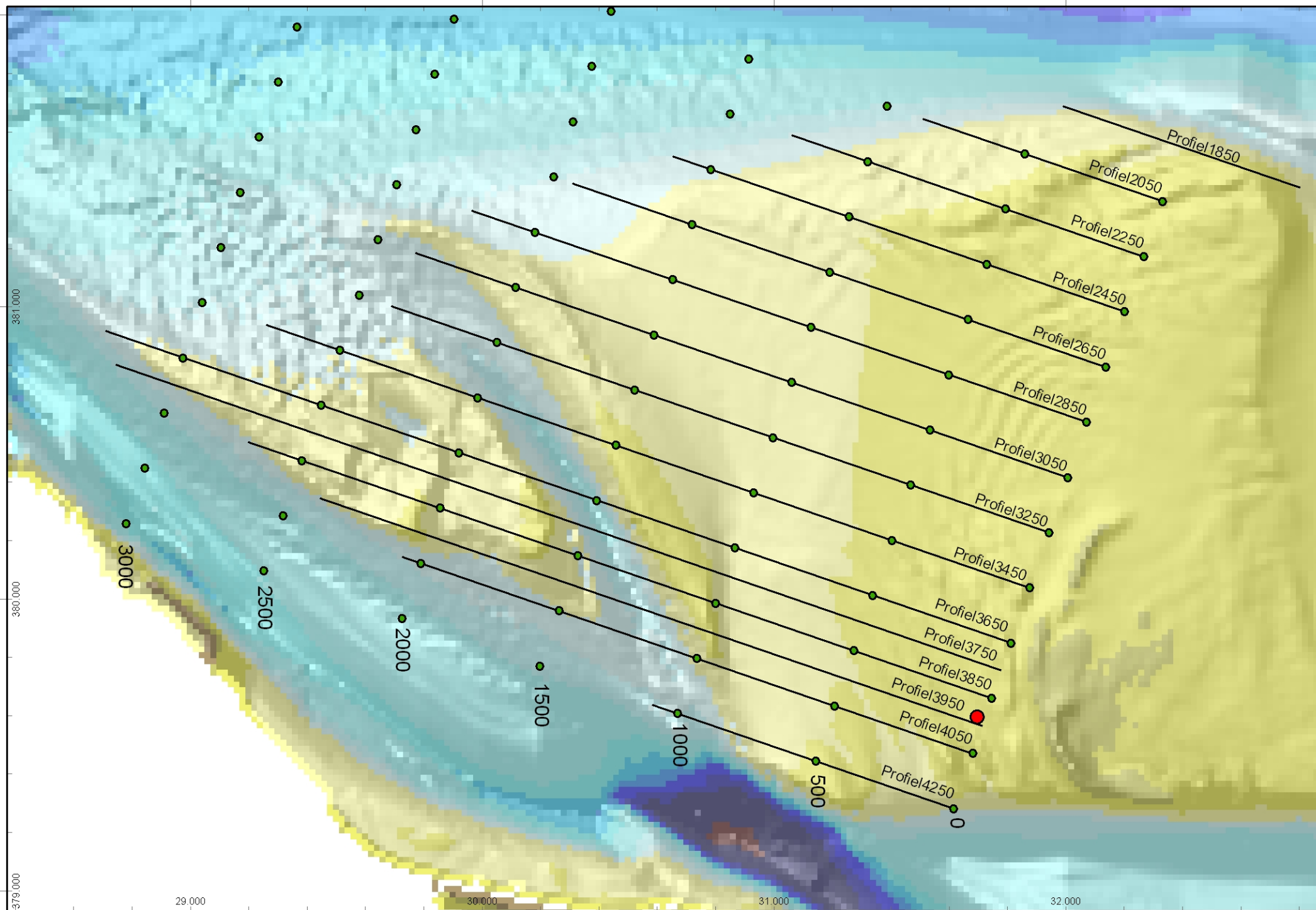


Ministerie van Infrastructuur en Milieu  
Rijkswaterstaat Zeeland



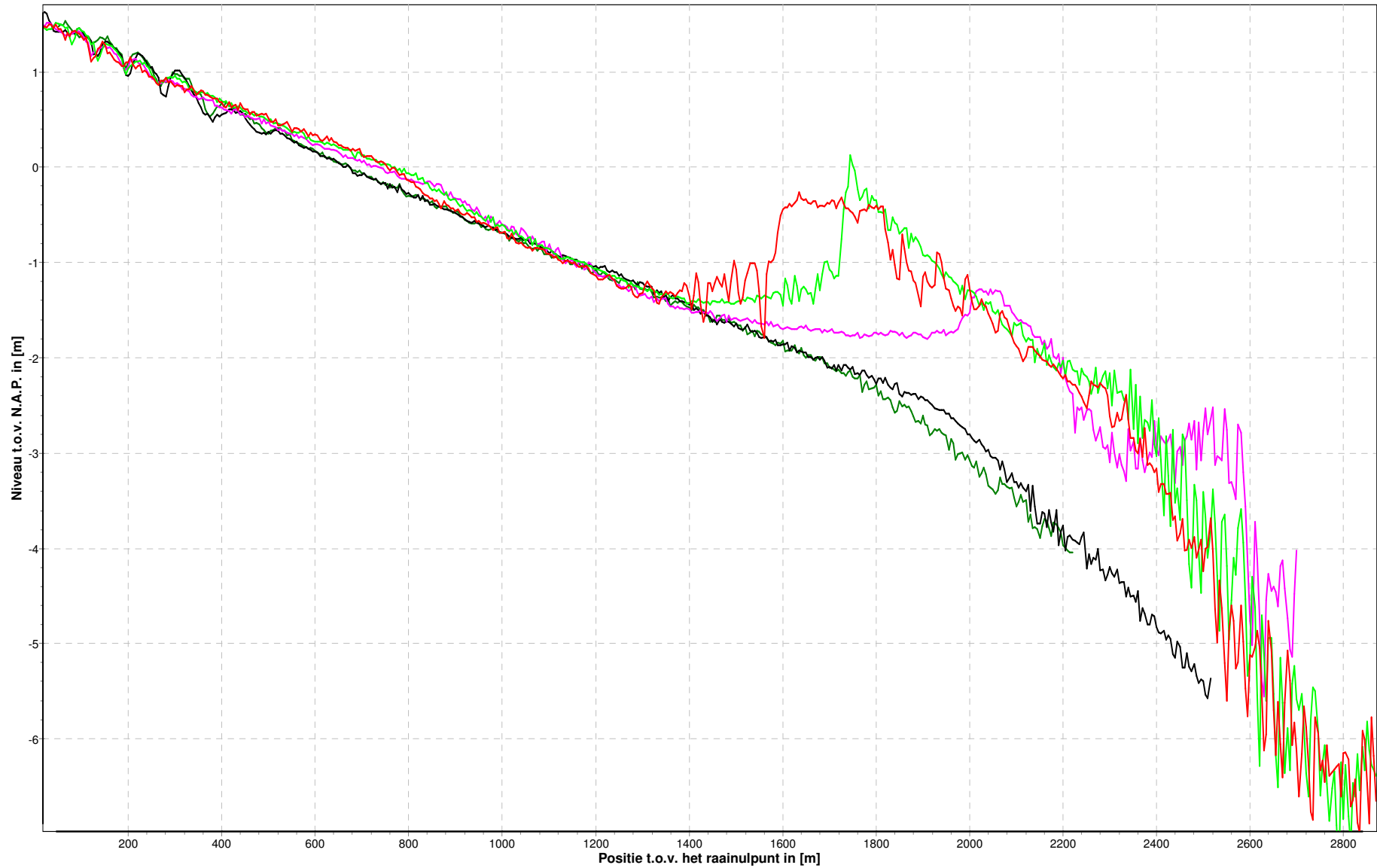
Erosie op de Hoogeplaten West. De fotolocatie staat weergegeven op de kaart met de plaatrandprofielen.





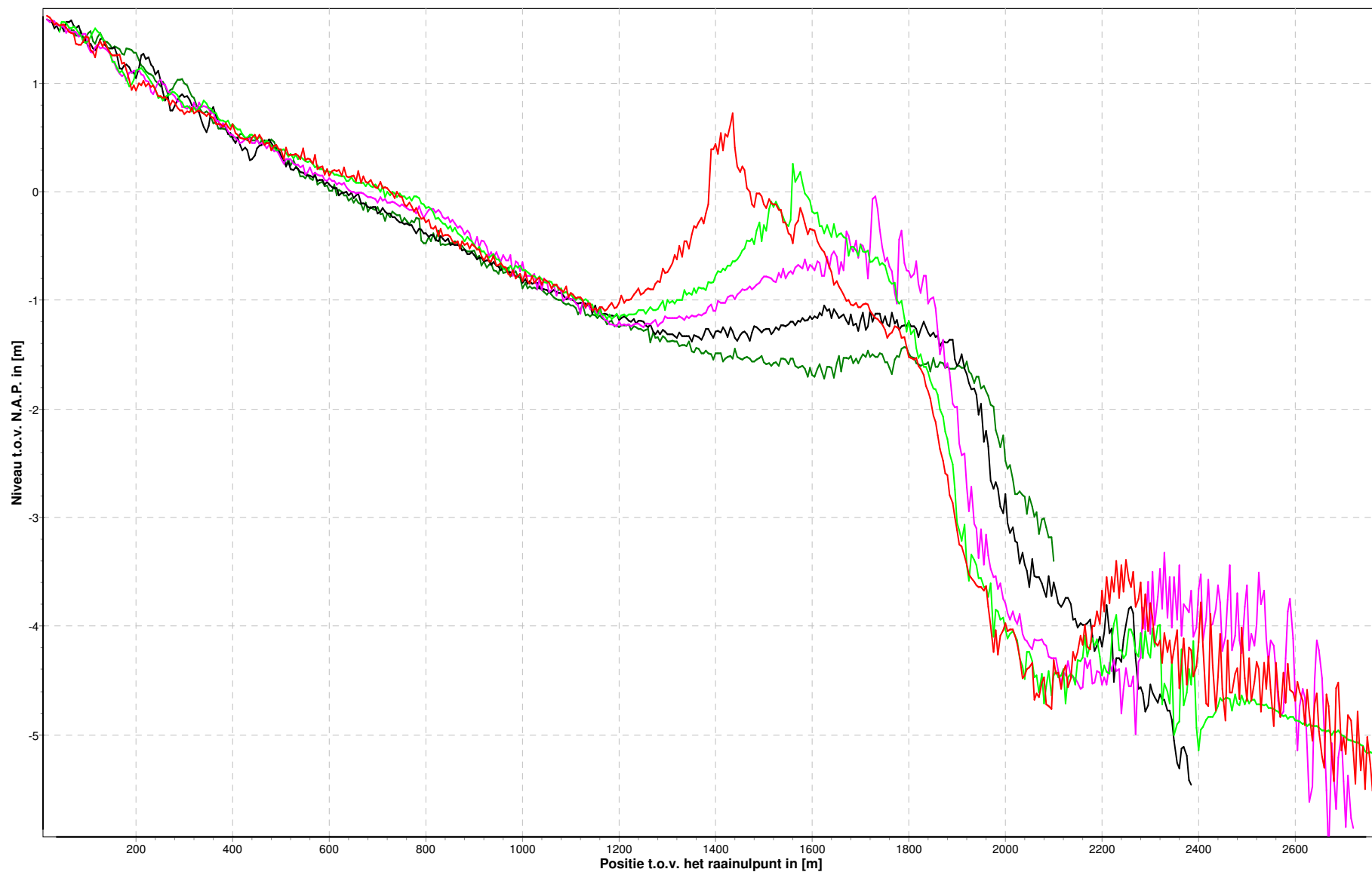
**Plaatrandprofielen Hoogeplaten West**  
**Profiel: 3050**

25-02-2009 05-03-2010 21-02-2011 27-09-2011 10-01-2012



**Plaatrandprofielen Hoogeplaten West**  
**Profiel: 3250**

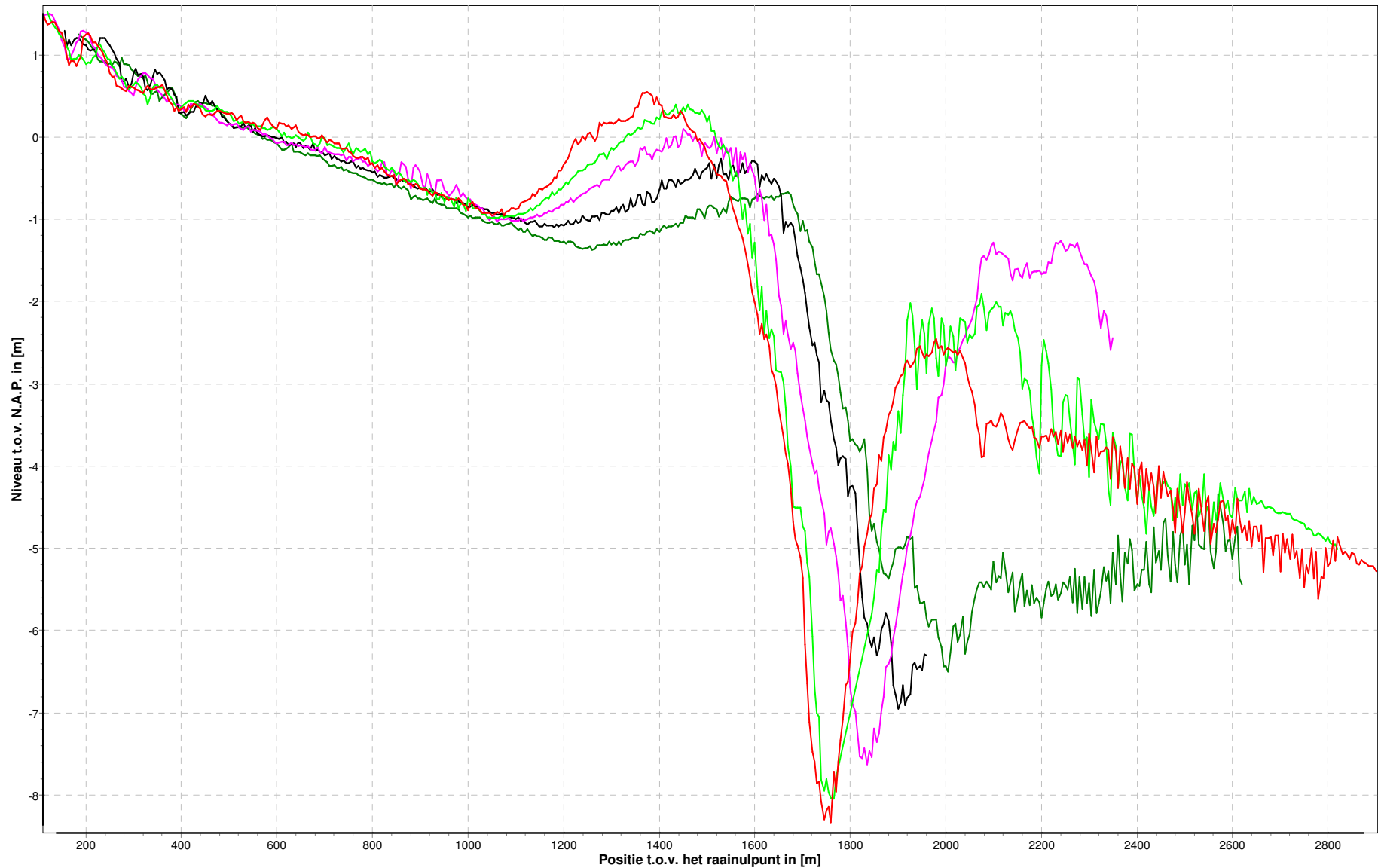
25-02-2009 05-03-2010 21-02-2011 27-09-2011 10-01-2012





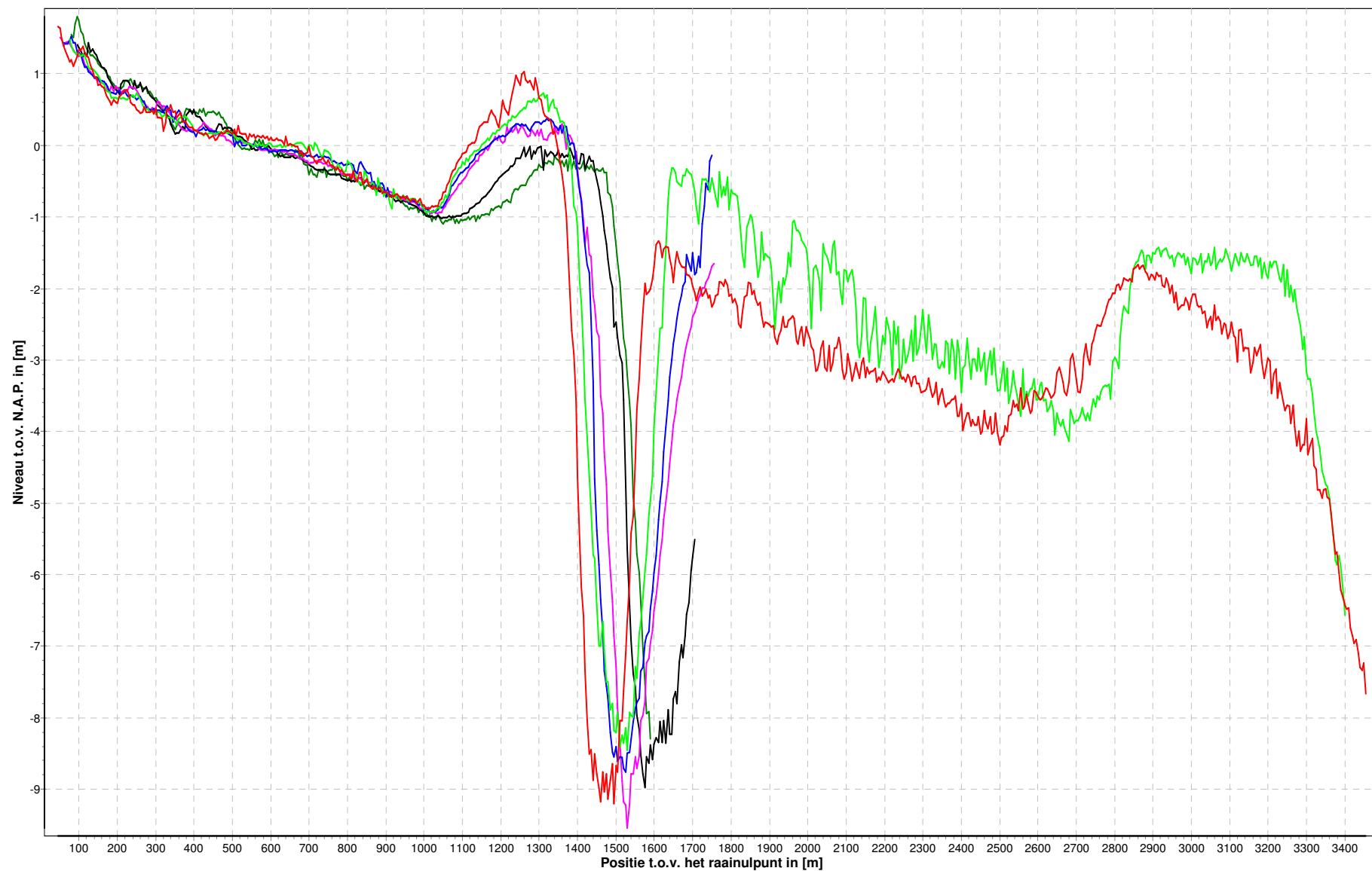
**Plaatrandprofielen Hoogeplaten West**  
**Profiel: 3450**

16-12-2008 05-03-2010 21-02-2011 27-09-2011 10-01-2012



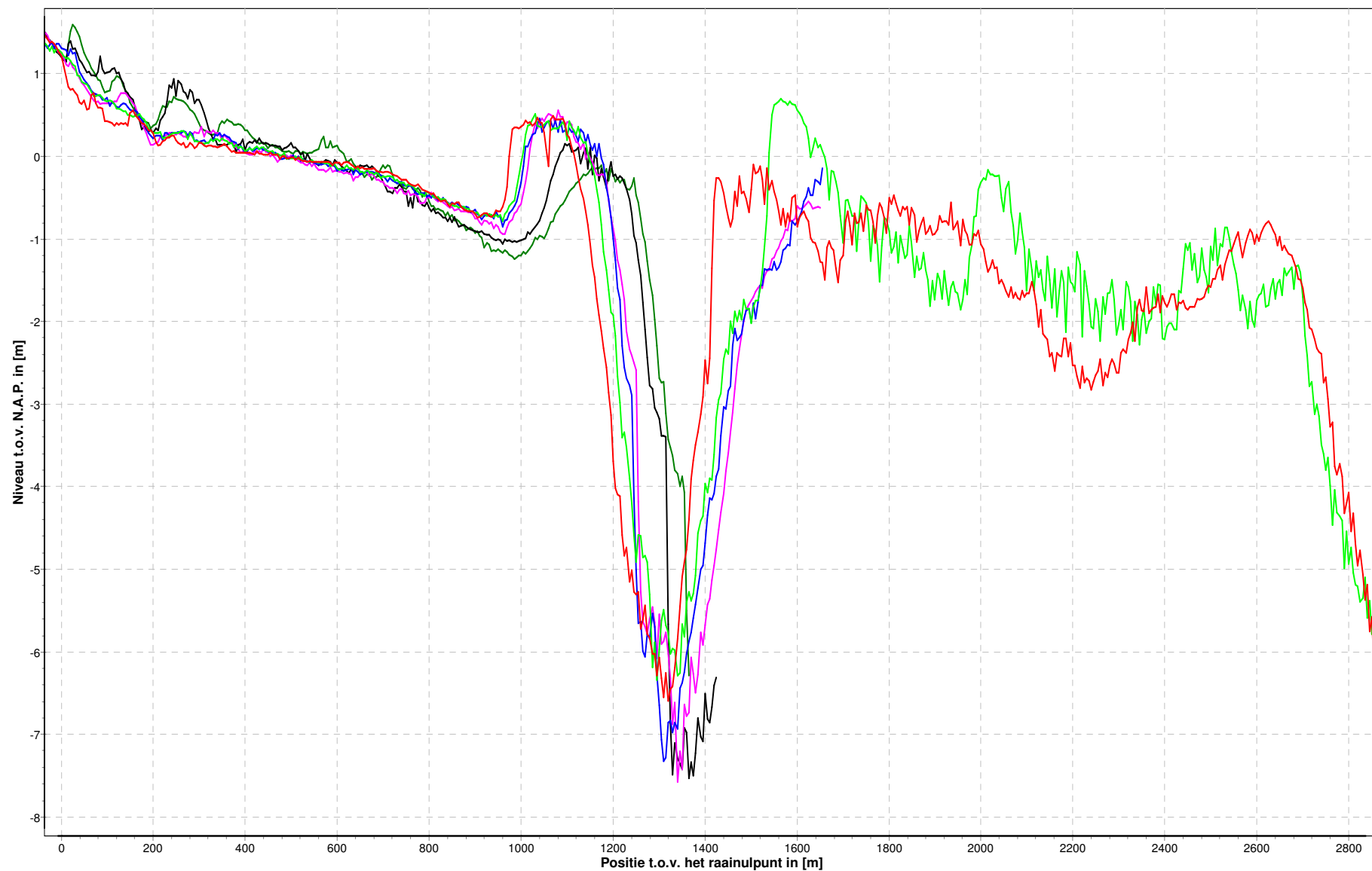
Plaatrandprofielen Hoogetaten West  
Profiel: 3650

25-02-2009 05-03-2010 21-02-2011 04-07-2011 27-09-2011 10-01-2012



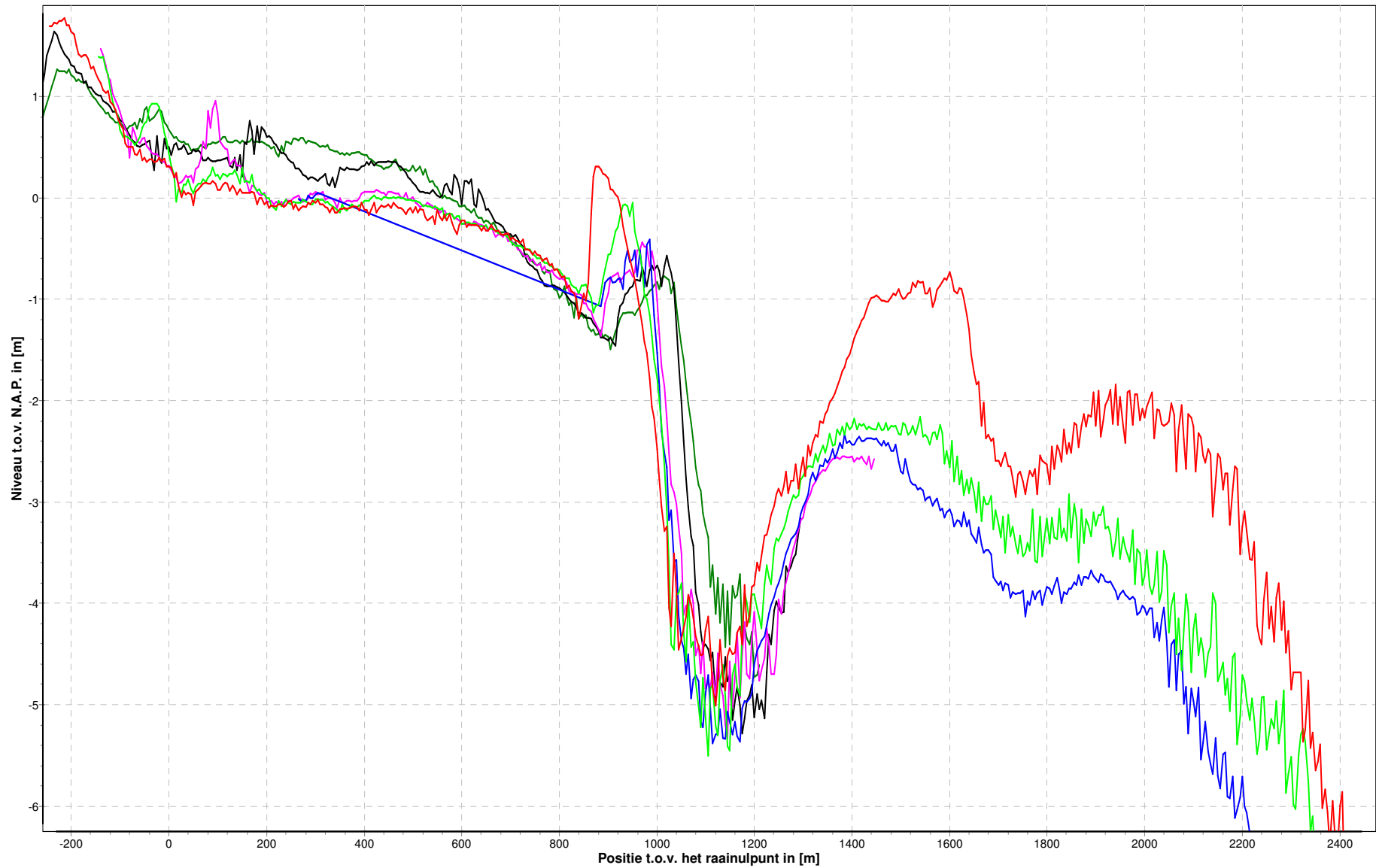
**Plaatrandprofielen Hoogeplaten West**  
**Profiel: 3850**

25-02-2009 05-03-2010 21-02-2011 04-07-2011 27-09-2011 10-01-2012



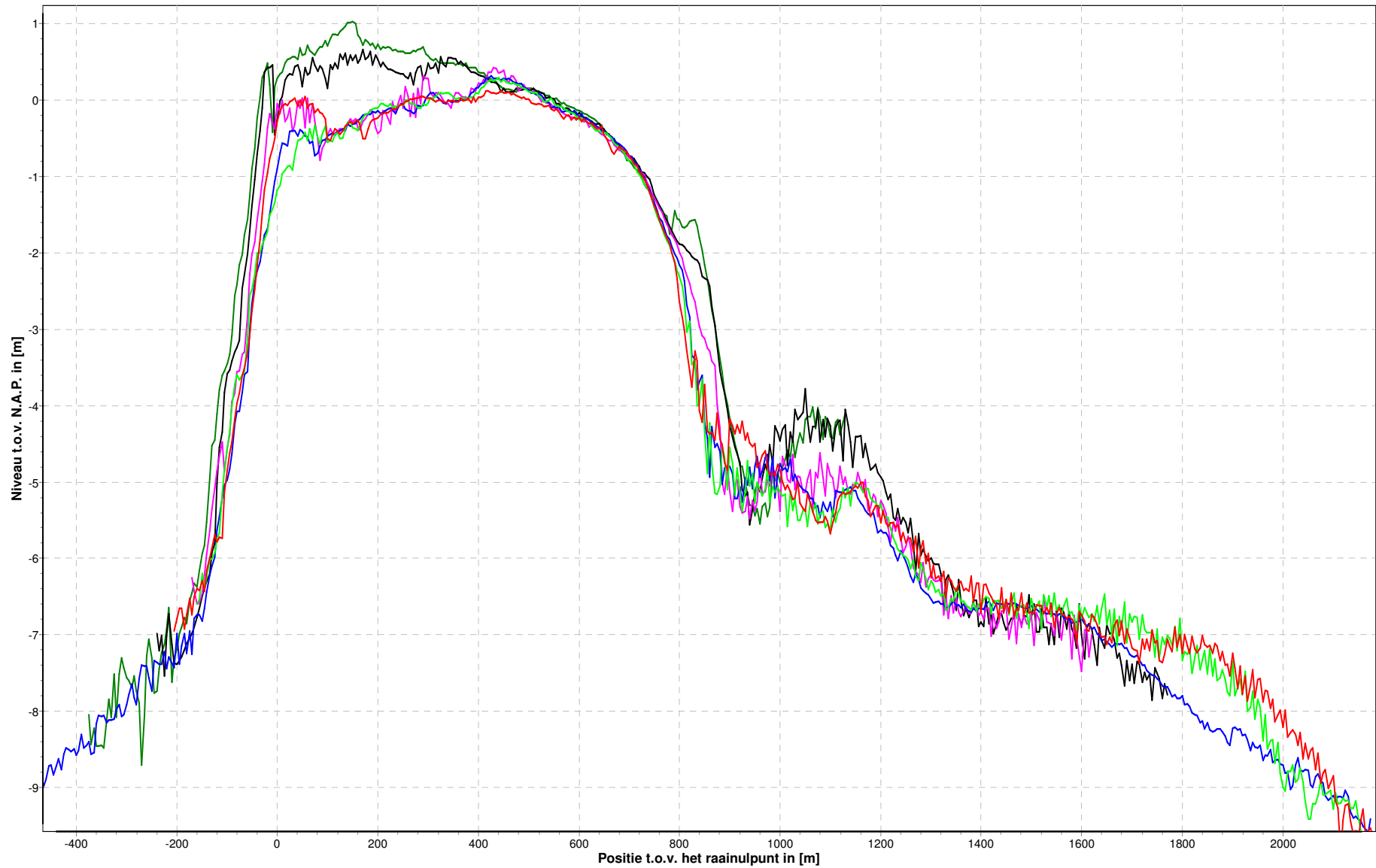
**Plaatrandprofielen Hoogeplaten West**  
**Profiel: 4050**

25-02-2009 05-03-2010 21-02-2011 04-07-2011 27-09-2011 10-01-2012



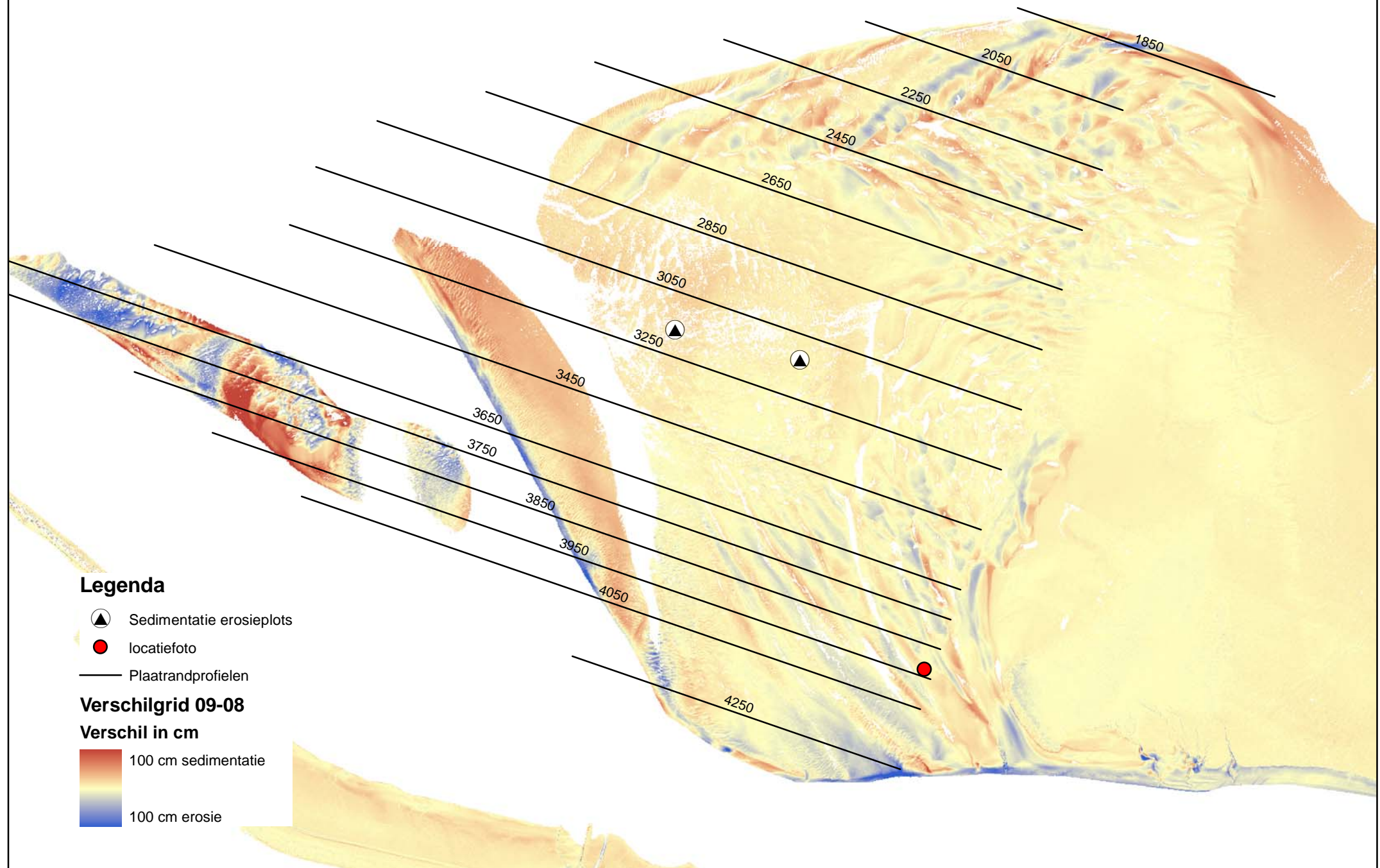
Plaatrandprofielen Hoogeplaten West  
Profiel: 4250

25-02-2009 05-03-2010 21-02-2011 04-07-2011 27-09-2011 10-01-2012

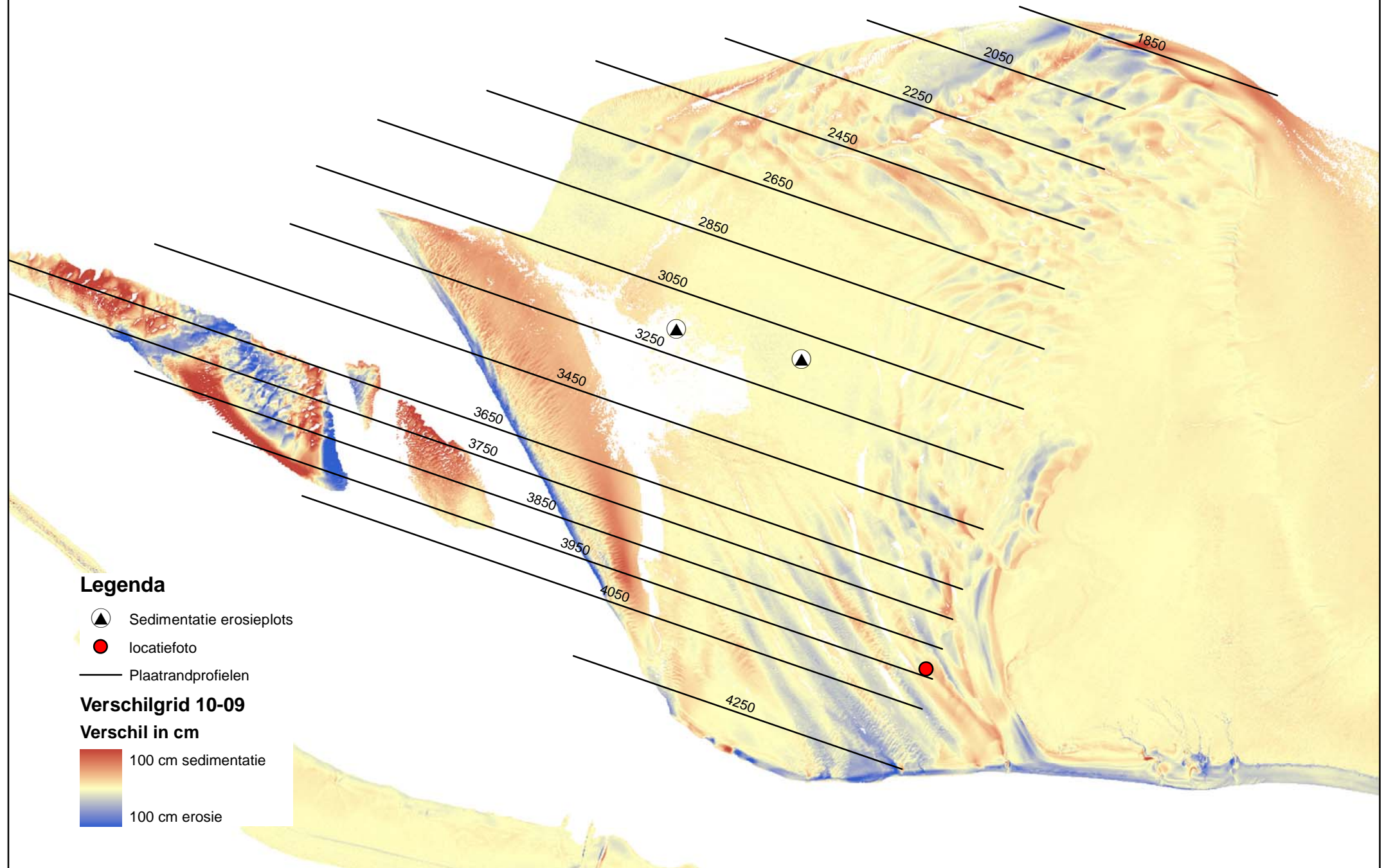




## Verschilgrid laser 2009 - laser 2008



# Verschilgrid laser 2010 - laser 2009





## Verschilgrid laser 2011 - laser 2010

